

POMIESZCZENIE  
USŁUGOWE  
27.51 m<sup>2</sup>

ZESPÓŁ  
SANITARNY  
4.46 m<sup>2</sup>

OGRÓDEK  
12.10 m<sup>2</sup>

Ściany działowe możliwe do demontażu

Ściany niedemontowalne

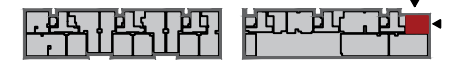
0 50 100 150cm

Skala 1:50 obowiązuje dla wydruku A3

**Uwaga:** Powierzchnie pomieszczeń i lokalizacje urządzeń sanitarnych podano na podstawie projektu budowlanego. Możliwe jest wystąpienie niewielkich zmian w projekcie wykonawczym lub na etapie realizacji. Powierzchnia użytkowa lokalu oraz pomieszczeń obmierzona jest na zasadach określonych w normie PN - ISO 9836:1997 oraz w nawiązaniu do rozporządzenia Ministra Transportu, Budownictwa i Gospodarki Morskiej z dnia 25 kwietnia 2012, w sprawie szczegółowego zakresu i formy projektu budowlanego. Do powierzchni użytkowej lokalu wliczone są elementy nadające się do demontażu, to jest ściany działowe. Przez ściany działowe nadające się do demontażu rozumie się ściany, które można usunąć bez naruszania konstrukcji. Niniejsza karta nie stanowi oferty w rozumieniu przepisów Kodeksu Cywilnego.

 **unidevelopment**

**UNIDEVELOPMENT SA**  
ul. Kondratowicza 37, Warszawa  
www.unidevelopment.pl



ul. Sokratesa

Osiedle Latte  
ul. Sokratesa 7, Warszawa

**LOKAL USŁUGOWY U3**  
**PIĘTRO PARTER**

**POW. UŻYTKOWA LOKALU 32.64m<sup>2</sup>**

**POM. USŁUGOWE 27.51m<sup>2</sup>**

**ZESPÓŁ SANITARNY 4.46m<sup>2</sup>**

**POW. POD ŚCIANKAMI DZIAŁOWYMI  
MOŻLIWYMI DO DEMONTAŻU 0.67m<sup>2</sup>**

**OGRÓDEK 12.10m<sup>2</sup>**

Kontakt:  
www.osiedlelatte.pl  
tel. 22 298 98 98  
latte@unidevelopment.pl